

# 我助你创业 你反哺家乡

## ——关岭产业园助力农民工返乡创业显成效

编者按:

产业园区作为工业发展的重要载体,是推动地方经济发展的主导力量,是扩大对外开放的重要平台。园区兴,则经济兴;园区强,则经济强。在面对经济下行压力加大的大背景下,关岭产业园区主动谋划、强化服务、狠抓落实,“一区多园”格局日趋完善,一批引领性的大项目、好项目悄然崛起,一个个返乡创业新星涌现出来。请看本报走进工业园区特别报道。



在关岭产业园区扶持下,鑫佳旺门业有限公司已发展成为规上企业。图为生产车间一角。

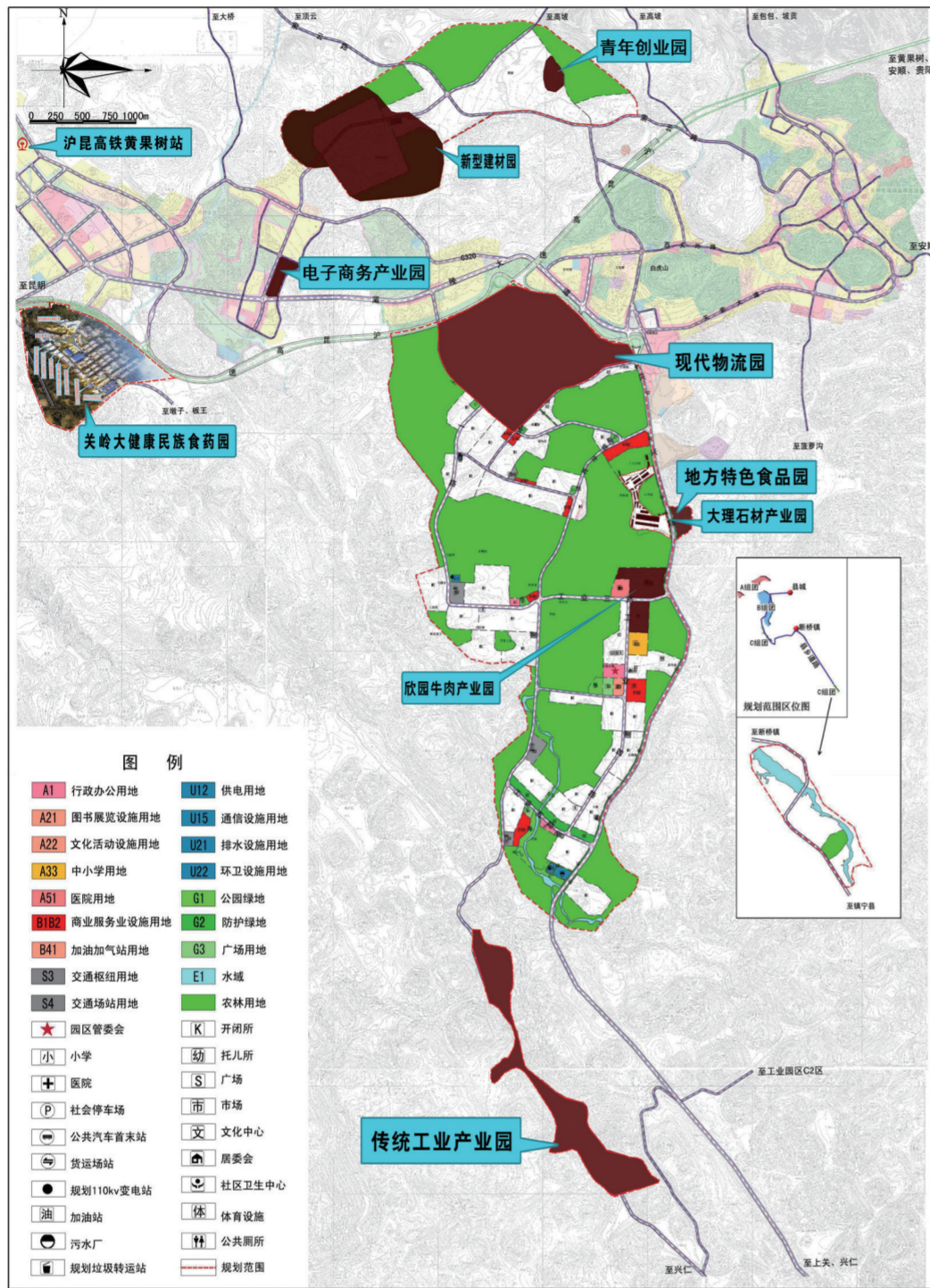
立足关岭实际,工业已从传统冶炼行业向新型健康产业转型。关岭自治县把大健康产业作为支撑未来县域经济的主版块来抓,目前已与贵州大学生命科学院、食品科学院、贵州轻工职业技术学院等高等院校展开合作,围绕关岭独特生物特征编制“十三五”大健康产业发展规划以及相关的课题研究,力争把关岭的资源优势转变为经济优势,把园区发展置于城市建设当中,并结合高铁时代的来临,实现农民收入与社会经济发展同步丰收。

园区建设基本形成“一区多园”格局,即以食品药品生产为主的食药园、以返乡农民工创业为主的青年创业园、以大理石饰面材加工为主的石材产业园、以地方特色食品加工为主的特色食品园,以生产加气砖、居家门业为主的建材园。

2015年,园区完成投资22.2亿元,完成工业总产值15.84亿元,新增入园企业5个,新开工企业5个,新增规上企业3户,标准厂房建设完成2.5万平方米,累计完成税收1.38亿元,新增就业600人,标准厂房入住率达95.2%。

2016年,园区将紧盯既定目标不放松,以构筑大平台、引进大项目、实现大投资、培育大产业、做强大企业为抓手,全力推进园区跨越式发展。

预计2016年园区将完成工业总产值17亿元,同比增长13%;预计完成固定资产投资22亿元,同比增长22.2%;预计新增规上企业3家;新增标准厂房3万平方米以上,力争核桃系列产品加工、火龙果酵素、果酒加工等一批大健康产业项目落户园区。



关岭自治县产业园区“一区多园”分布图



园区在建企业



在建的大健康民族食药园

# 赤子情怀 心系索岭

——关岭鑫佳旺门业有限公司负责人廖云创业小记

□本报记者 鲁开伟

在关岭青年创业园,有这样一位农民企业家,3年前,看到了家乡发展的需要,怀揣着乡愁和为建设美好家园的愿望,他毅然放弃外乡的事业,回到家乡,开始了创业之路。如今,他走上艰辛的创业之路,事有小有小成,仍力所能及地帮助父老乡亲,他就是关岭鑫佳旺门业有限公司负责人廖云。

20年前,他还是一个漂泊异乡的农民工,与妻子早出晚归,辛苦打拼。20年后,经过努力,他成为门业公司的老板,并带动当地村民走上了致富路。

### 毅然返乡创业

说起自己的创业经历,廖云很淡定。他说能有今天的成果,都是一点一滴一个脚印走来的。1977年,廖云出生在关岭自治县上关镇一个普通的农村家庭。1996年他远赴他乡独自打拼。因为肯学肯干,踏实认真负责,在外地食品加工厂当上了食品检测员,不但工作轻松,而且工资也不错。然而,不甘于平淡舒适一辈子的他决定自己做事。

随后,廖云到浙江义乌小商品城开始他的代加工事业,渐渐地有了一定的成绩。虽然在外打拼的这些年有了一定的成就,但廖云觉得对家乡的贡献还很少。后来关岭自治县县委、县政府常常到浙江介绍家乡的好政策,鼓励在外的打工者回乡创业,这无疑激起了廖云的赤子之心。2012年,经过反复思考,廖云怀着“回乡创业、带富乡亲”的念头,回到关岭自治县产业园区关岭青年创业园开始发展产业。

“在外漂泊的日子一晃就是17年,自己深深地体会到打工仔的艰辛,体会到漂泊在外远离家乡在外打拼的滋味。”廖云说道,为此,2012年,廖云决定返乡,利用在外打工多年的积蓄,在关岭青年创业园创办了微型企业关岭鑫佳旺门业有限公司。得到“3个15万元”优惠政策扶持,创业园又减免了30余万元的厂房租金,鑫佳旺门业乘着东风,稳步发展。

室内门、非标门、防盗门……在廖云的操作下,鑫佳旺门业集产品研发、生产销售、安装及售后服务为一体,厂区建筑面积达6000平方米。2012年被评为“创业之星”和诚信企业,2013年公司被贵州省门业协会评为“绿色、环保、低碳示范企业”,2014年获得了市级“守合同 重信用”单位及省总工会颁发的“模范职工小家”等荣誉称号。

### 艰辛创业历程

创业并未一帆风顺,鑫佳旺门业自2012年5月创建时,当时公司只有7.8名员工,生产、销售、管理等每一件大事小事都要亲力亲为。

2014年,随着公司的发展,业务的逐步拓展,而部分业务款又无法及时收回,公司迎来了最困难的时期——资金链断裂。为此,廖云跑了银行几个月,最终因无法提供抵押物始终未能贷款,此时,当地政府了解到廖云的实际情况后,积极帮助廖云协调贷款100万元,解决公司的燃眉之急。“那年,如果没有政府帮忙协调,及时贷款解决资金缺口,可能我的厂都关了,县政府和园区办真为我办了

### 财富反哺社会

目前,关岭鑫佳旺门业有限公司的产值已达2000多万元,成为关岭的规上企业,已为当地财政贡献税收20多万元,发展400多家经销商,产品销售至紫云、普定、镇宁、普安、六枝等100公里范围内县区,每月销售各类门2000多扇,其中,关岭本地市场占有率达30%以上。

廖云认为,人诚而友众,商信而客盈。公司虽然现在每年经济效益还不高,但还是应该在有限的财力范围内为社会做出应有的贡献。2015年“六一”儿童节前,公司到普利乡东关小学开展爱心捐赠活动,为孩子们送去了404个价值3.2万元的书包。“知识改变命运,我希望他们好好学习,成为对社会有用的人。”廖云的话语,简单而朴实。同时,他还多次慰问贫困户和孤寡老人。

目前,关岭鑫佳旺门业投资了100多万元,购买的500多个垃圾箱将投放至关岭的每条大街小巷,现已安装完成300多个,预计6月份将全部安装完成。廖云在用自己的行动回报社会,在他默默为社会作奉献,无怨无悔为他人付出的同时,一个个荣誉接踵而至。面对荣誉,廖云保持着一贯的谦虚。这个朴实的创业者,正走上一条社会效益越来越好、企业生命越来越旺盛的后发赶超之路。

“今年,我们公司计划增加3条生产线,那时公司将解决劳动人口200多人,预计年产值将达到4000万元。”廖云说道,在企业效益好的同时,将增加帮扶的力度和广度,力争通过自身的努力能改变和帮助到小部分农村发展及农民致富。

# 一站式服务为企业排忧解难

本报讯(记者 刘念)“园区一次性告知、主动帮办、全程代办、协办等服务举措帮我们缩短了办理审批手续的时间,同时无论大事小事,找到他们从来没有推三阻四,而是尽心尽力逐个解决,现在我们已经正式投入生产了……”说起关岭产业园区服务企业的做法,贵州苗立克科技有限公司主要负责人赞不绝口。

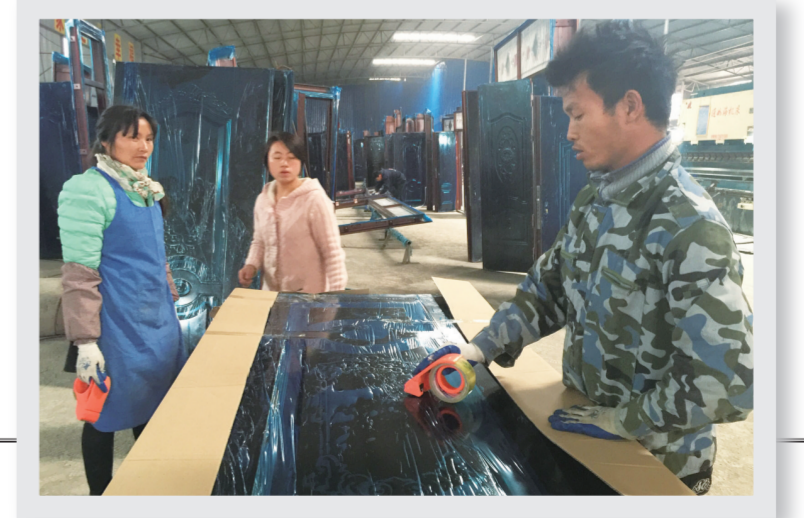
近年来,为更好地服务企业,关岭产业园区根据项目实施进度,开展精准服务。园区主要领导每周去项目现场走访调研,同时不定期召开项目服务工作推进会,做到及时发现、主动研究解决。根据不同行业、不同类型的企业不同问题,有针对性地分别

制定措施进行帮扶。对于遇到资金难题的企业,通过协调金融机构,优先提供贷款支持,帮助园区企业解决融资难;对于用工难的劳动密集型产业,实行“点对点”服务,安排专门的单位和部门对接,帮助企业组织专场招聘会。

此外,为提升服务企业的能力和水平。在服务企业方面,产业园区还聘请到贵州中小企业专家、贵州科学技术学会部专家院士等为园区企业负责人进行业务培训,提高企业管理水平和经营能力,增强企业的信心和决心。与贵州轻工职业技术学院、贵州学会部签订合作协议,积极引进社会服务机构,推进“百会千企

万众创新行动”等,促进园区企业与行业的深度融合,走“产、学、研”相结合的发展路径,帮助企业向科学化、规范化、标准化方向发展。

该园区负责人介绍,2016年是园区项目建设推进和规范提升年。园区将以构筑大平台、引进大项目、实现大投资、培育大产业、做强大企业为抓手,加快完成土地调规工作,力争建材园实现“七通一平”,入驻企业3家以上,力争核桃系列产品加工、火龙果酵素、果酒加工等一批大健康产业项目落户园区,全力做好欣园肉牛食品项目的服务工作,加快推进项目建设进度,确保企业在2016年年底建成投产。



企业工人正在加工防盗门